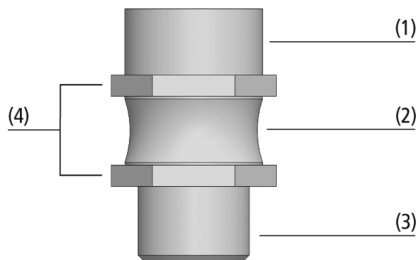


Flexolink FLK

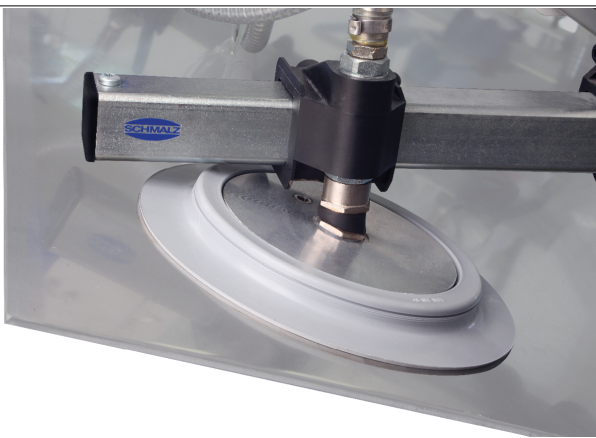
Anschlussgewinde G1/4" und G1/2"



Flexolink FLK



Systemaufbau Flexolink FLK



Flexolink FLK zur Anpassung an schräge Bleche

Eignung für branchenspezifische Anwendungen

Anwendung

- Flexolink zur Handhabung von schrägen Werkstücken mittels großflächiger Sauggreifer oder Saugplatten
- Handhabung von großen Platten (z. B. Blech, Holz), die nach dem Anheben durchhängen können (Anpassung durch Flexolink verhindert frühzeitiges Ablösen der Platte durch einseitige Belastung)
- In Kombination mit Federstößeln zur Kompensation von Höhendifferenzen und Unebenheiten
- Selbständige Rückstellung

Aufbau

- Gelenkige Aufnahme aus hochwertigem Stahl mit anvulkanisiertem Gummipuffer als Gelenk (2)
- Maximaler Schwenkwinkel durch eingeschraubte Sicherung begrenzt
- Kraftübertragung durch formschlüssige Metall-Verbindung im Gelenk
- Schlüssel­flächen an Ober- und Unterteil zur beschädigungsfreien Montage (4)
- Anschlussgewinde zur Anbindung oben (1) und unten (3) in verschiedenen Größen
- Max. Auslenkung: 12°

Produkt-Highlights

- Allseitig gelenkige Aufnahme von Sauggreifern und Saugplatten optimal für schiefe Werkstück-Oberflächen
- Automatische Rückstellung in die neutrale Ausgangslage durch Gelenk aus Gummi-Metall-Verbindung
- Tiefer Schwenkpunkt des Sauggreifers minimiert Verschleiß beim Aufsetzen auf schiefe Oberflächen
- Vakuumdichte, hochbelastbare Ausführung mit integrierter Sicherung gegen Beschädigung

Flexolink FLK

Anschlussgewinde G1/4" und G1/2"

Bestellschlüssel Flexolink FLK



1 – Kurzbezeichnung

Code	Ausführung
FLK	FLK

2 – Anschluss 1

Code	Anschluss
G1/4-AG	G1/4-AG
G1/4-IG	G1/4-IG
G1/2-AG	G1/2-AG
G1/2-IG	G1/2-IG

3 – Anschluss 2

Code	Anschluss
M10x1.25-AG	M10x1,25-AG
G1/4-AG	G1/4-AG
G1/2-AG	G1/2-AG

4 – Produktergänzung

Code	Typ
V	Flexolink in verstärkter Bauweise

Die gelenkige Aufnahme Flexolink FLK wird als anschlussfertiges Produkt geliefert.

Bestelldaten Flexolink FLK

Typ*	Artikel-Nr.
FLK G1/4-AG G1/4-AG	10.01.03.00152
FLK G1/4-IG M10x1.25-AG	10.01.03.00206
FLK G1/4-IG G1/4-AG	10.01.03.00178
FLK G1/2-AG G1/2-AG	10.01.03.00153
FLK G1/2-IG G1/2-AG	10.01.03.00175
FLK G1/2-IG G1/2-AG V	10.01.03.00207

*V = Flexolink in verstärkter Bauweise speziell für die Saugplatten SPU 300 und SPU 400

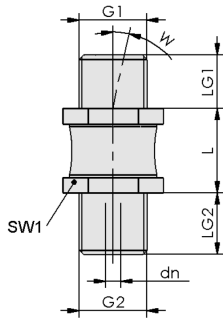
Technische Daten Flexolink FLK

Typ	Vertikalbelastung [N]	Biegemoment [Nm]	Gewicht [g]
FLK G1/4-AG G1/4-AG	750	10	30
FLK G1/4-IG M10x1.25-AG	500	8	26
FLK G1/4-IG G1/4-AG	750	10	30
FLK G1/2-AG G1/2-AG	3.000	65	100
FLK G1/2-IG G1/2-AG	3.000	50	100
FLK G1/2-IG G1/2-AG V	4.500	65	190

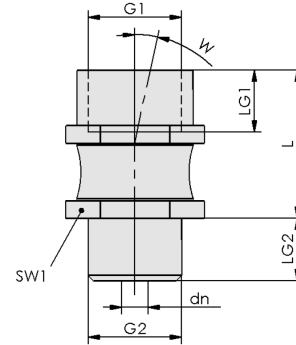
Flexolink FLK

Anschlussgewinde G1/4" und G1/2"

Konstruktionsdaten Flexolink FLK



FLK AG-AG



FLK IG-AG

Flexolink FLK

Anschlussgewinde G1/4" und G1/2"

 **Konstruktionsdaten Flexolink FLK**

Typ	dn [mm]	G1	G2	L [mm]	LG1 [mm]	LG2 [mm]	SW1 [mm]	W [mm]
FLK G1/4-AG G1/4-AG	3,0	G1/4"-AG	G1/4"-AG	16,5	10,5	12	17	12
FLK G1/4-IG M10x1.25-AG	2,8	G1/4"-IG	M10x1.25-AG	32,0	10,5	8	17	12
FLK G1/4-IG G1/4-AG	3,0	G1/4"-IG	G1/4"-AG	27,0	12,0	12	17	12
FLK G1/2-AG G1/2-AG	5,5	G1/2"-AG	G1/2"-AG	21,0	14,0	14	27	12
FLK G1/2-IG G1/2-AG	6,0	G1/2"-IG	G1/2"-AG	33,5	14,0	14	27	12
FLK G1/2-IG G1/2-AG V	6,0	G1/2"-IG	G1/2"-AG	53,0	14,0	14	36	8